

[참고 1-1]

시티파크 빛의정원

# 2026 충청도청 미디어아트 판타지아 공모전 연출 가이드

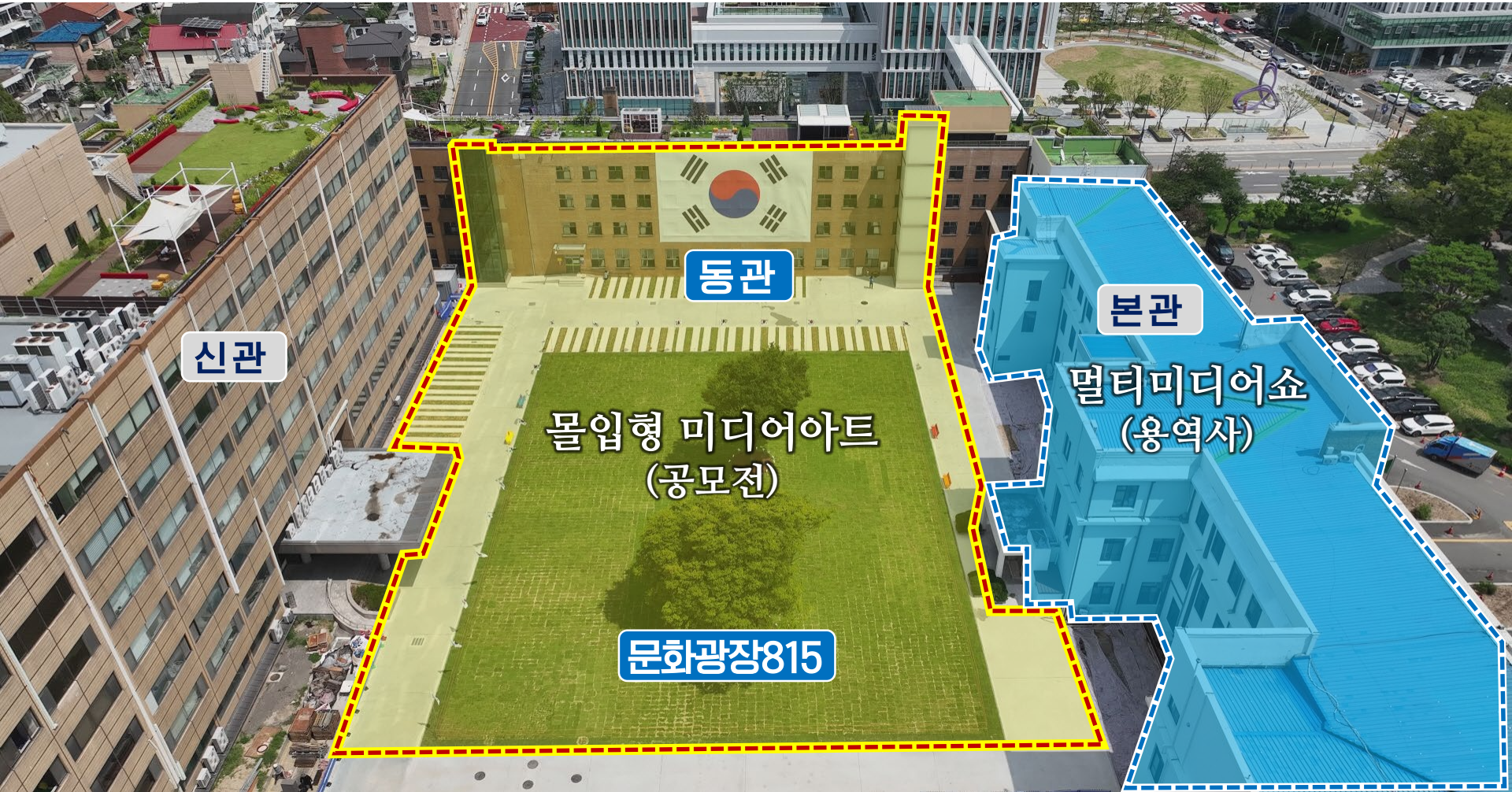
2026. 2





✓ 충청북도청 문화광장815 및 동관 외벽

- 충북 청주시 상당구 상당로 82





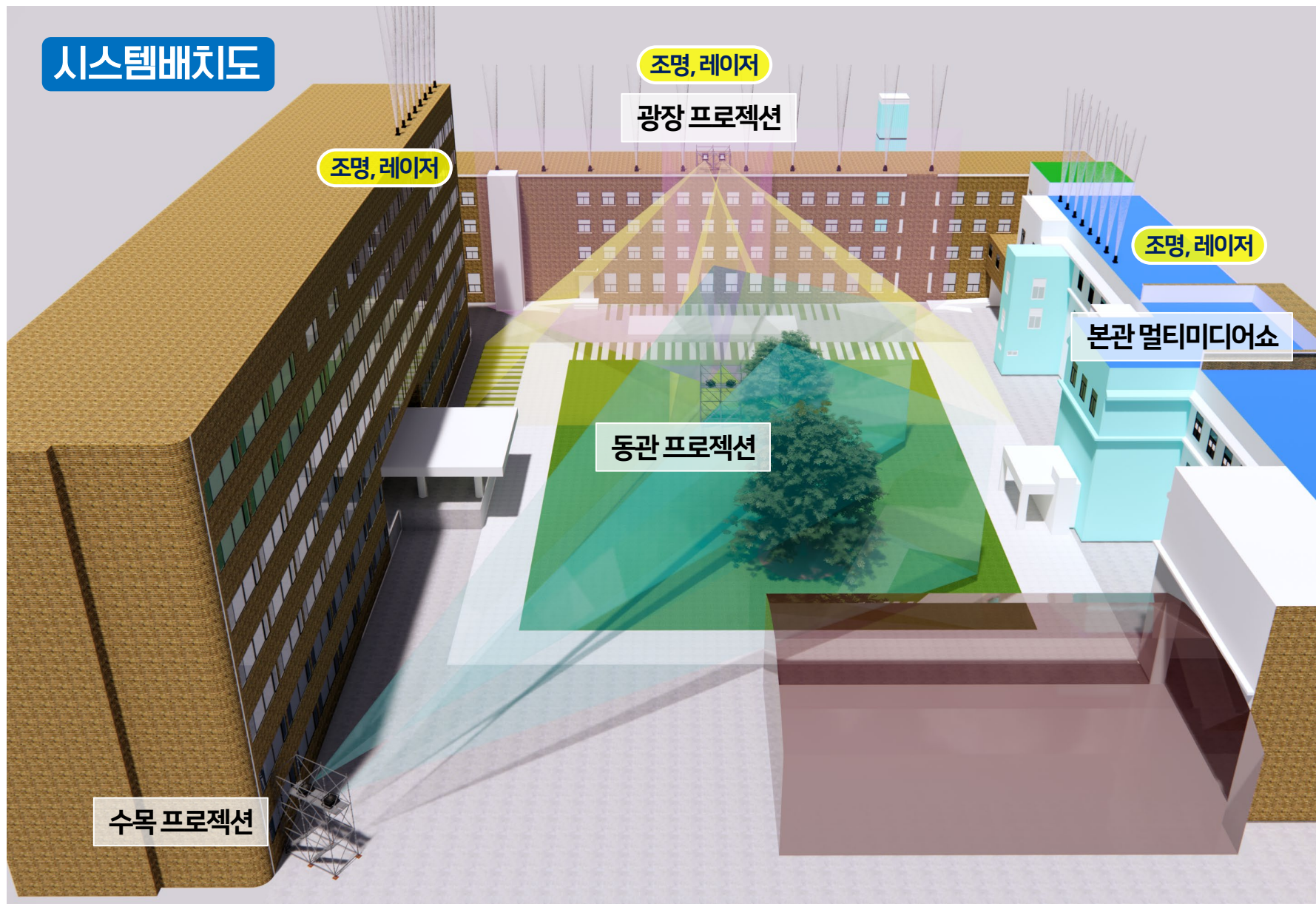






## 전체 행사장 시스템 구성

- 프로젝터 구조물 설치 위치

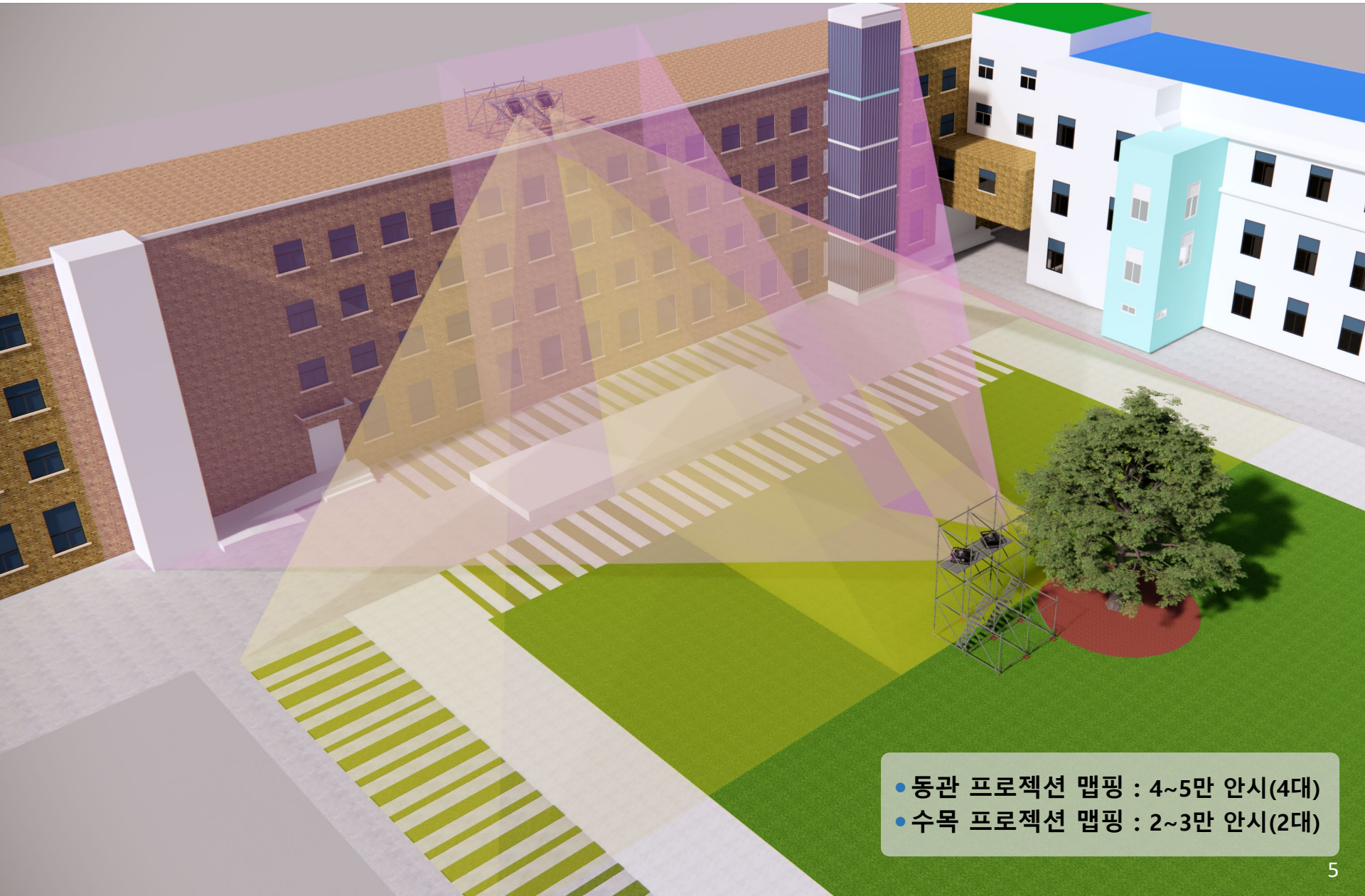






## ① 메인 영상 : 프로젝터 맵핑 시스템 구성 및 위치

- 동관(외벽) 및 문화광장815(바닥) 미디어아트



- 동관 프로젝션 맵핑 : 4~5만 안시(4대)
- 수목 프로젝션 맵핑 : 2~3만 안시(2대)





## ① 메인 영상 : 프로젝터 맵핑 시스템 구성 및 위치

- 동관(외벽) 및 문화광장815(바닥) 미디어아트



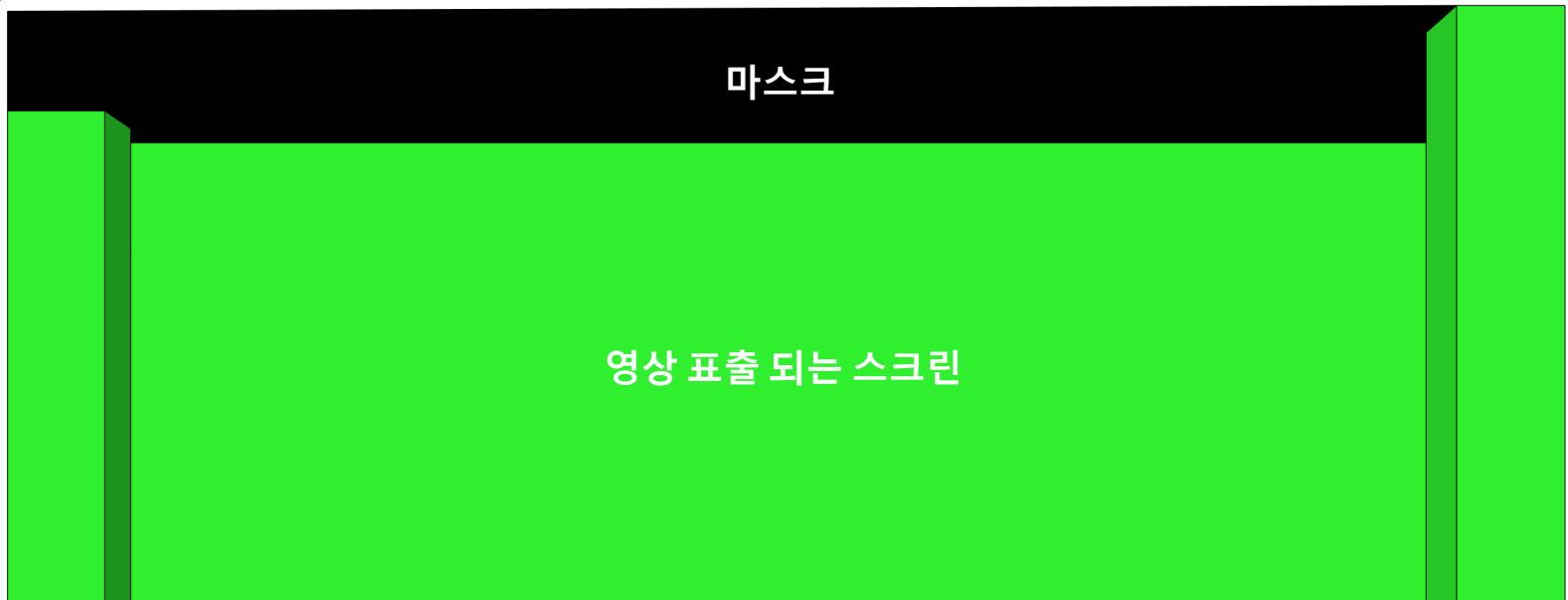
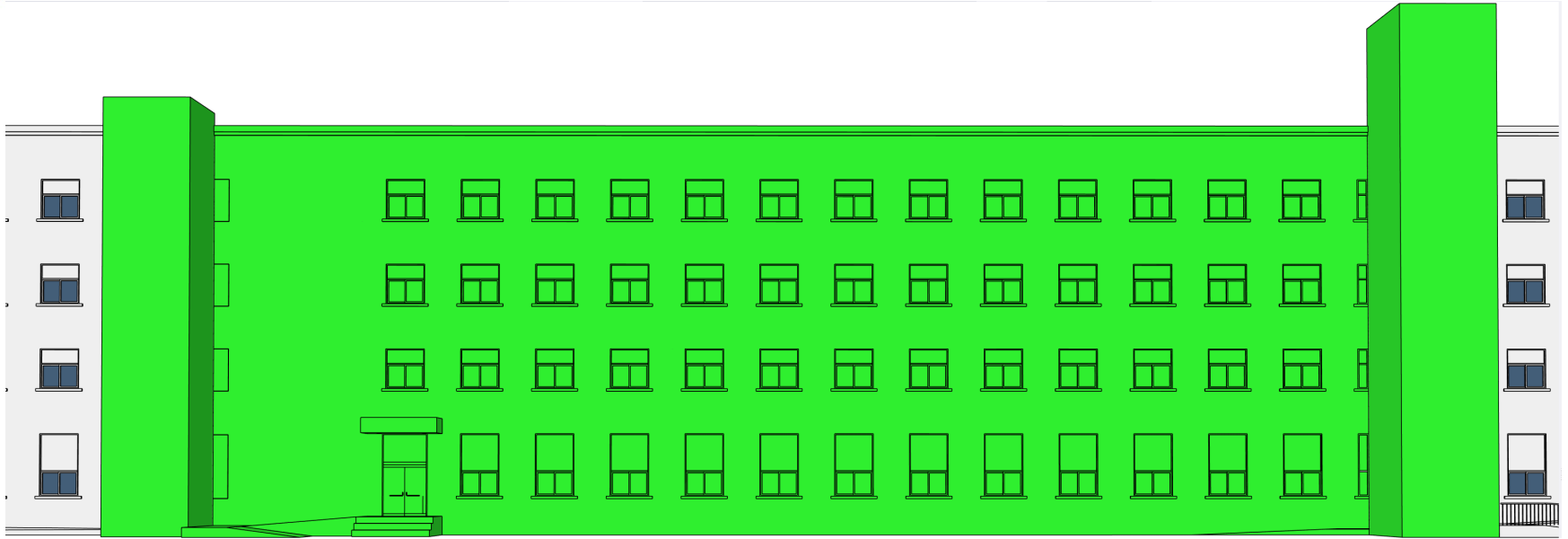


## ① 메인 영상 : 미디어아트 표출 가이드(건물 동관 입면도)





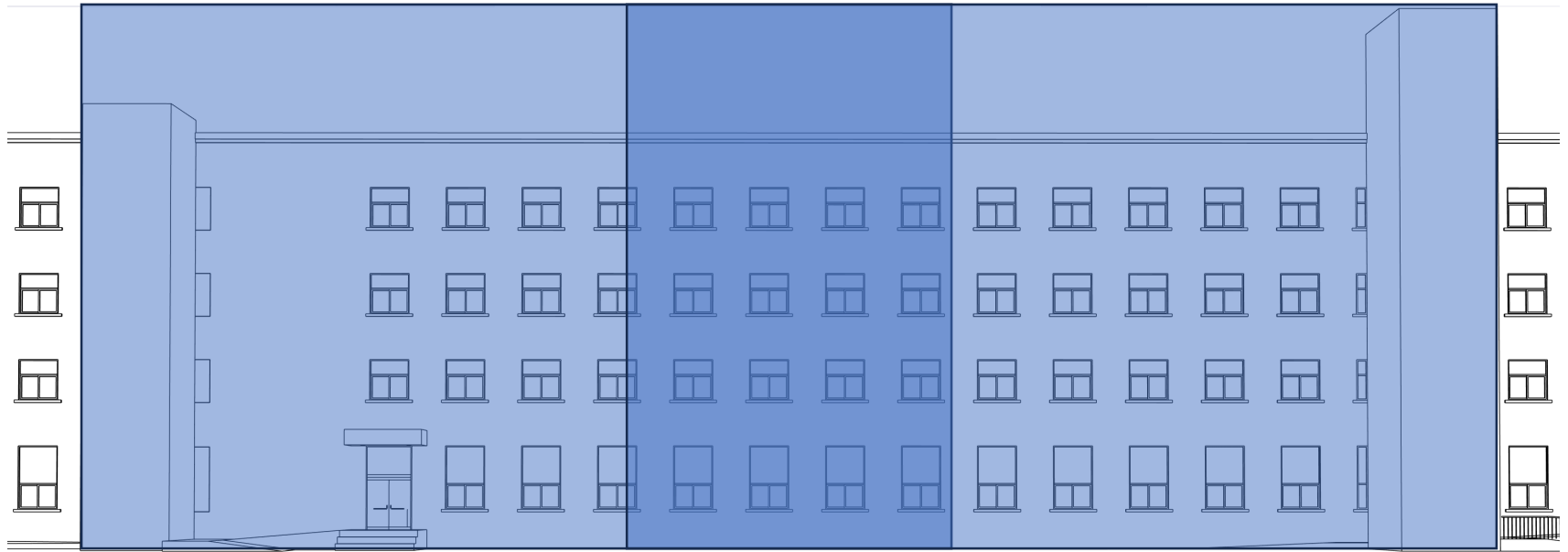
# ① 메인 영상 : 미디어아트 표출 가이드 (건물 동관 / 엘리베이터 사이 벽면)







## ① 메인 영상 : 미디어아트 표출 가이드 (건물 동관 / 엘리베이터 사이 벽면)



### • 영상 포맷 / 코덱

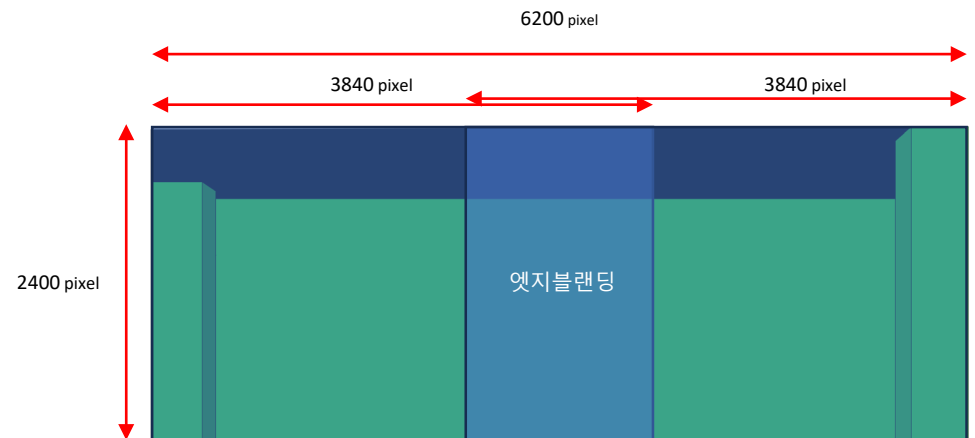
.mp4 / H.264

.mov / hap

### • 영상 해상도

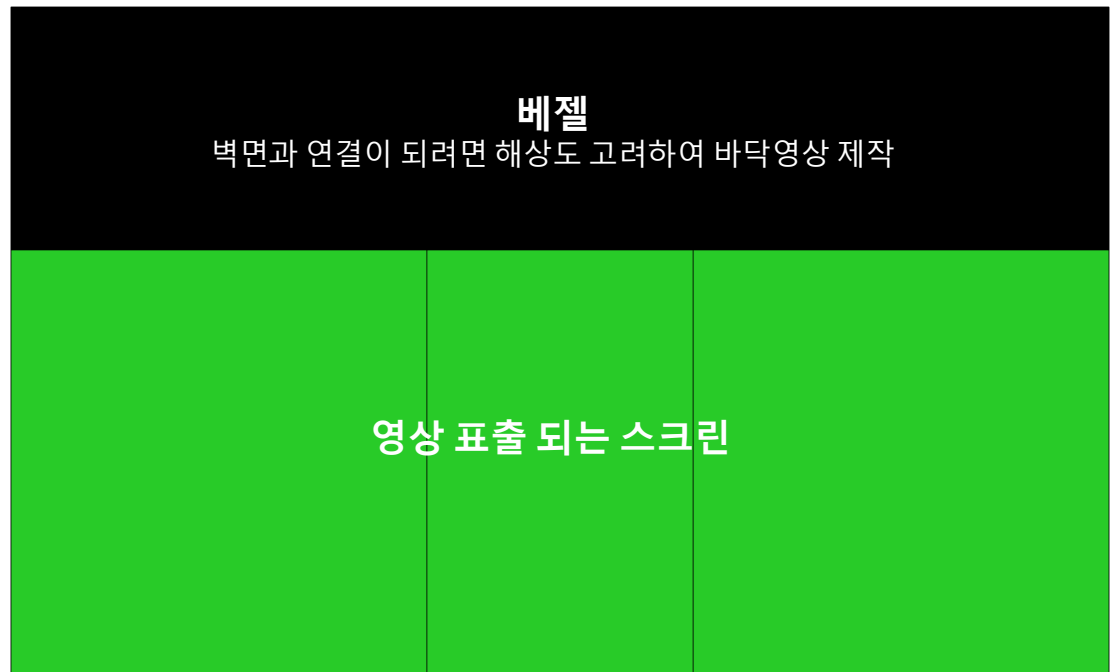
Max 6200pixel x 2400pixel

Min 3100pixel x 1200pixel





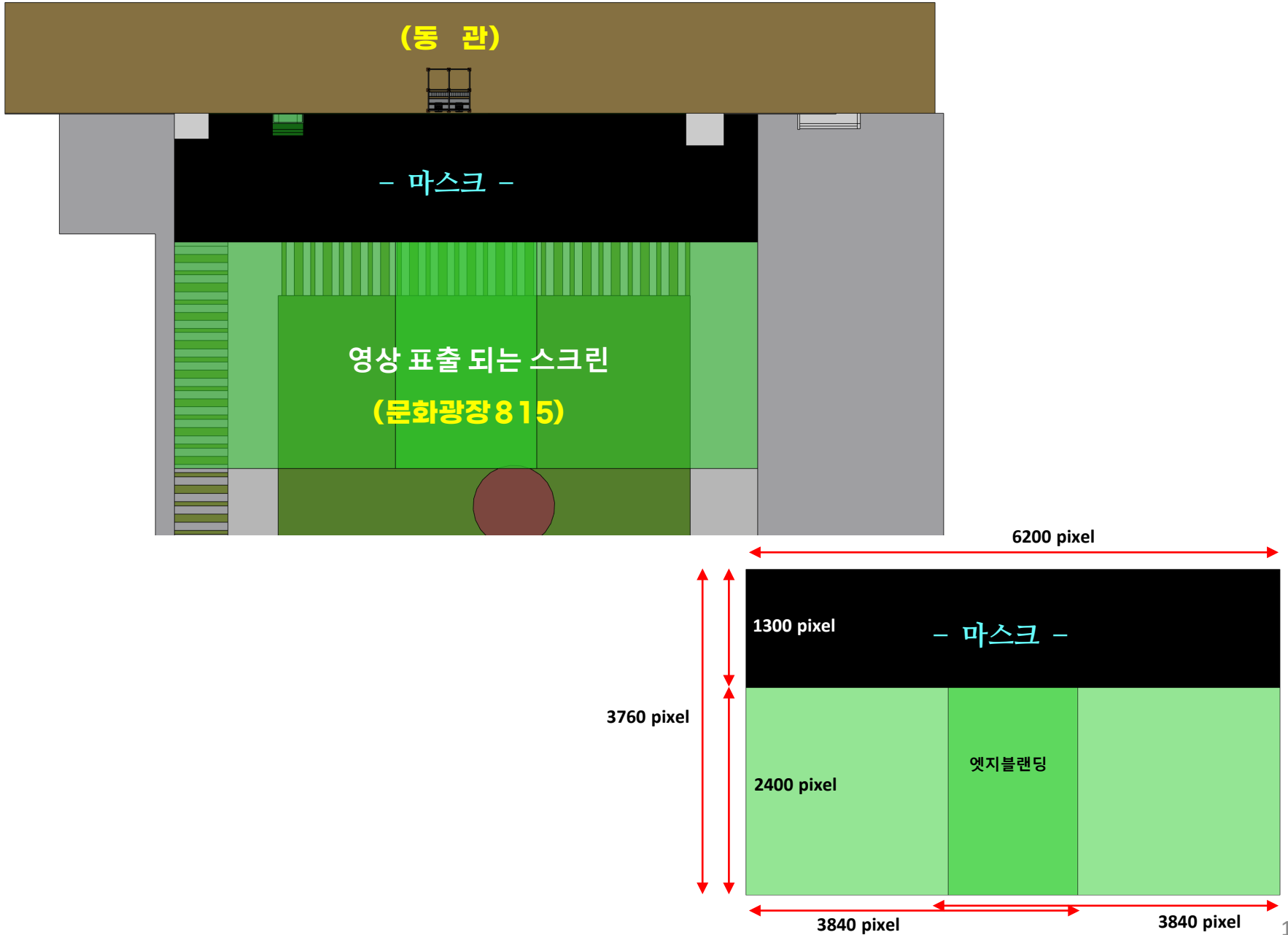
## ① 메인 영상 : 미디어아트 표출 가이드 (815 광장 / 잔디 일부)





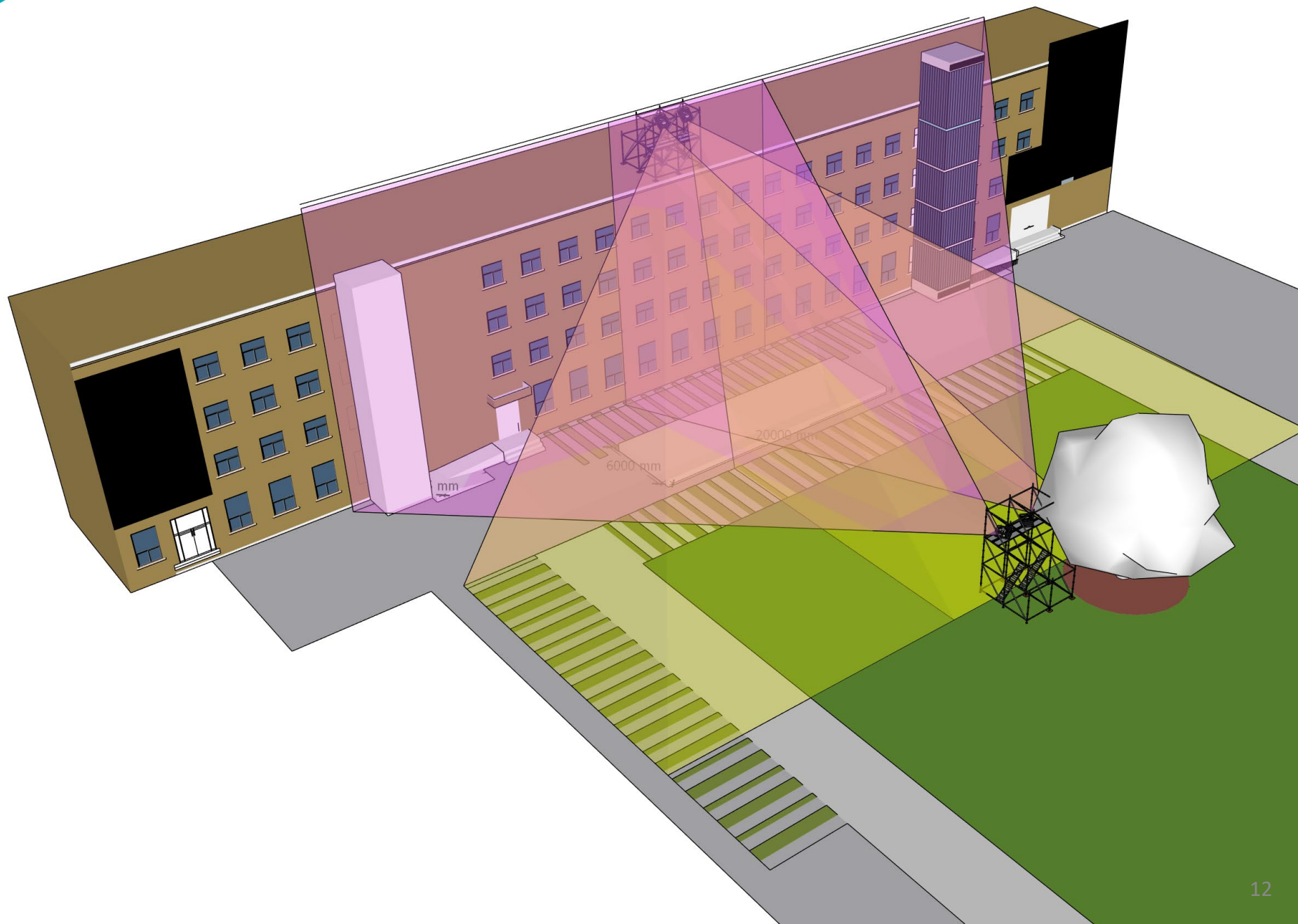


# ① 메인 영상 : 미디어아트 표출 가이드 (815 광장 / 잔디 일부)





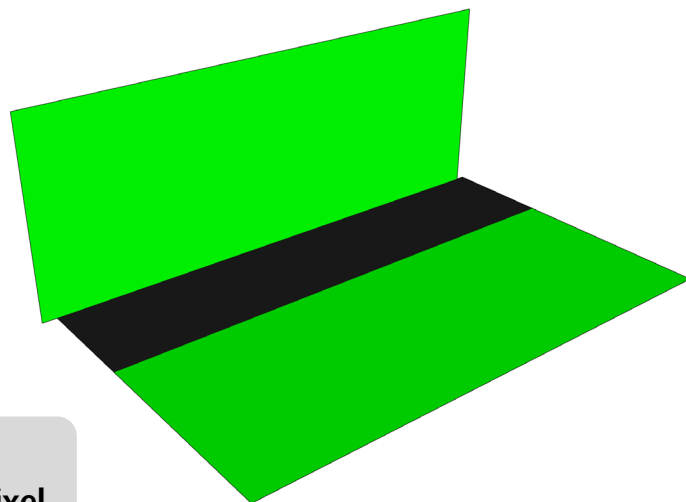
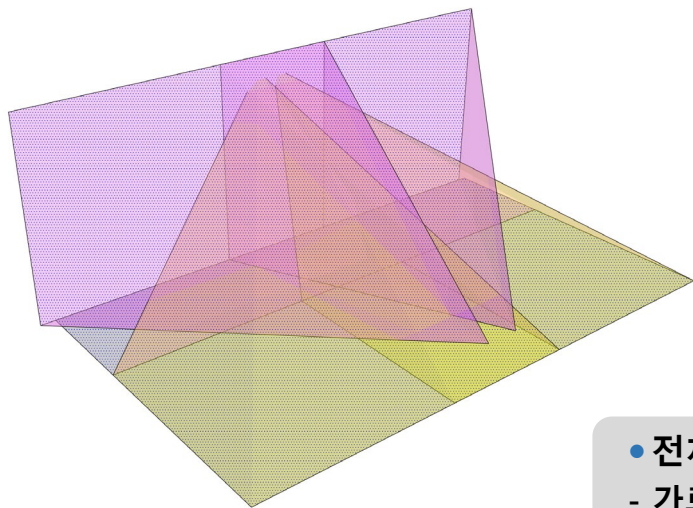
## ① 메인 영상 : 미디어아트 표출 가이드 (전체 구성)



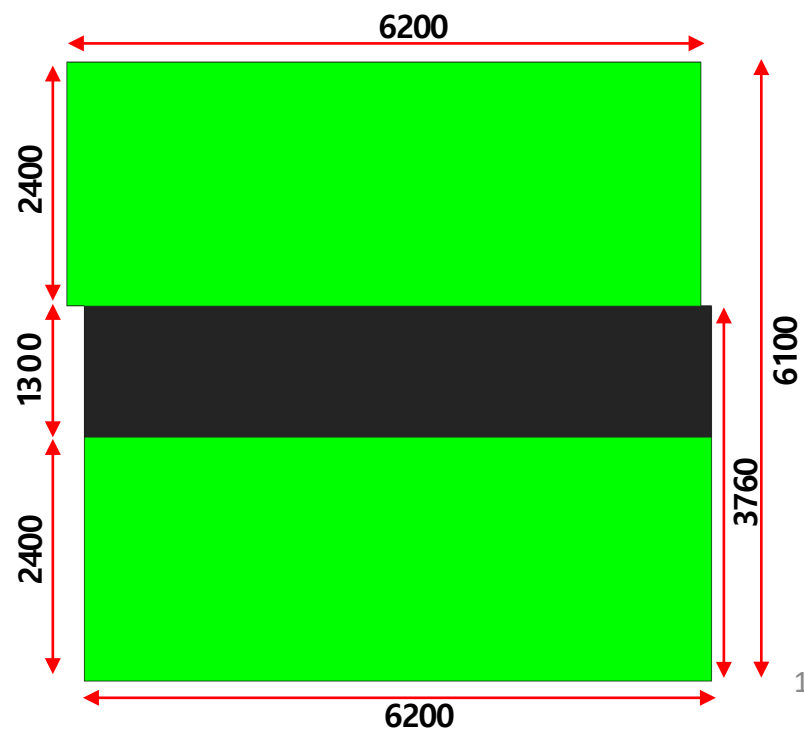
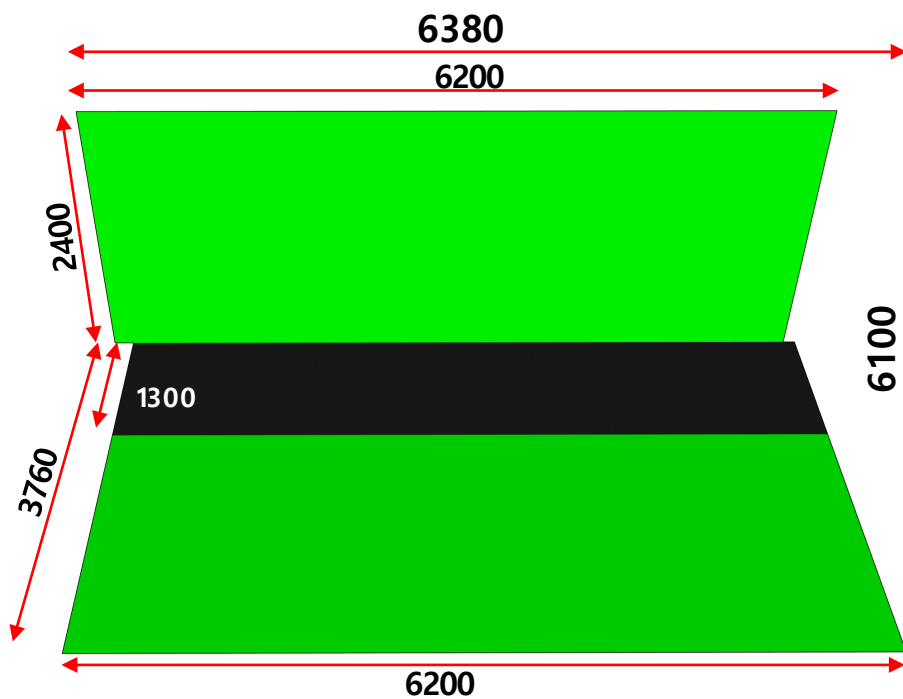




# ① 메인 영상 : 미디어아트 해상도 가이드

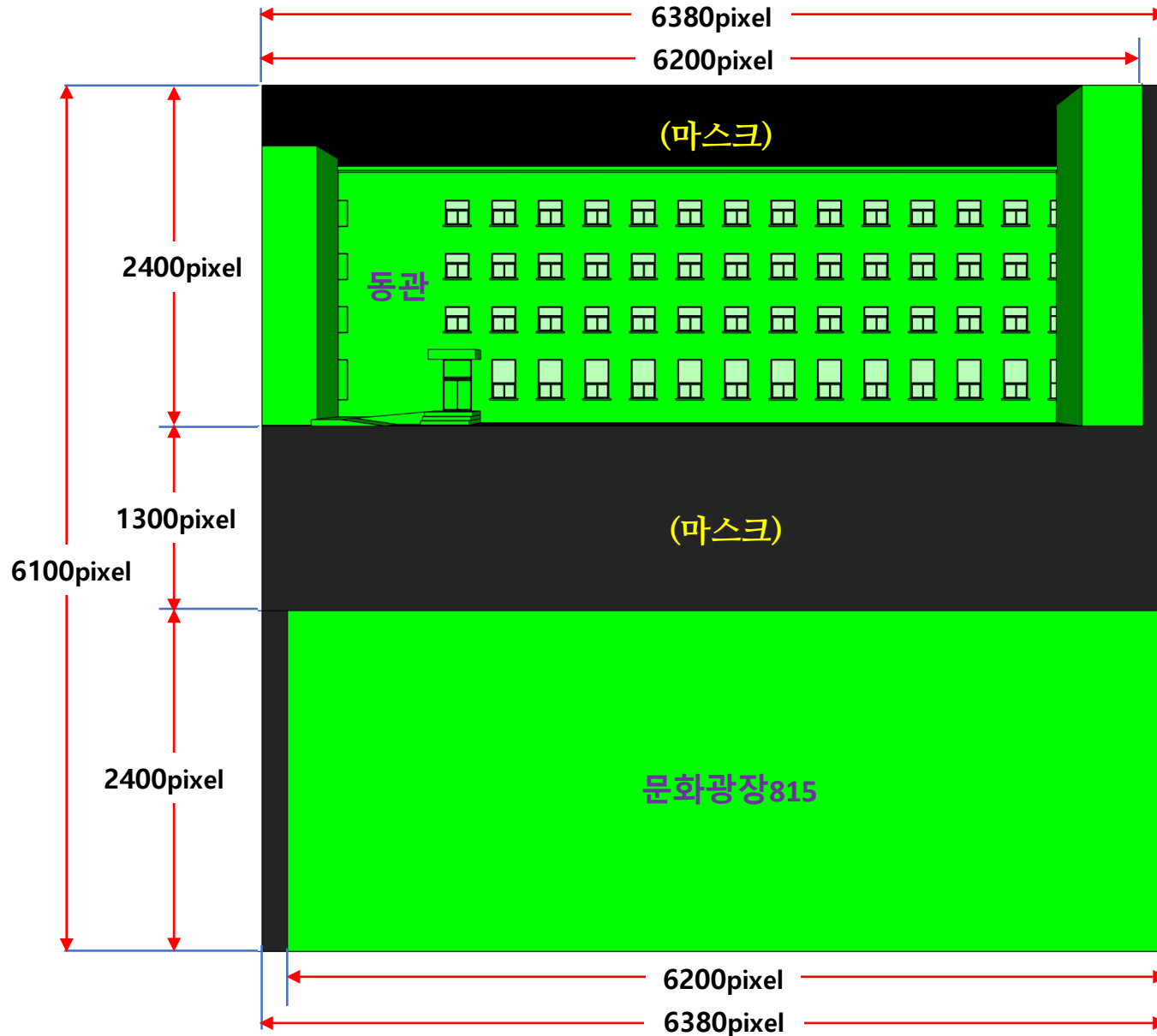


• 전체 해상도  
- 가로 6380pixel, 세로6100pixel





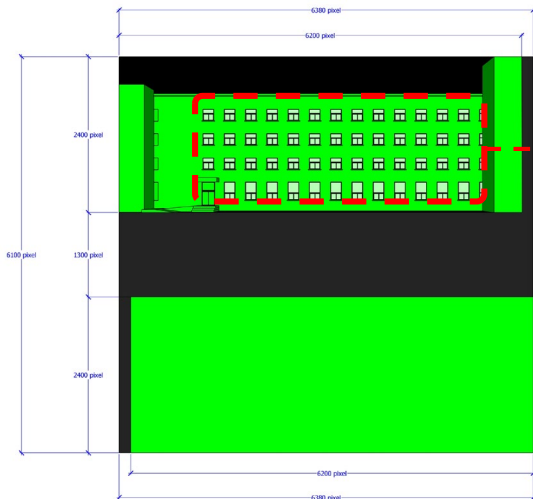
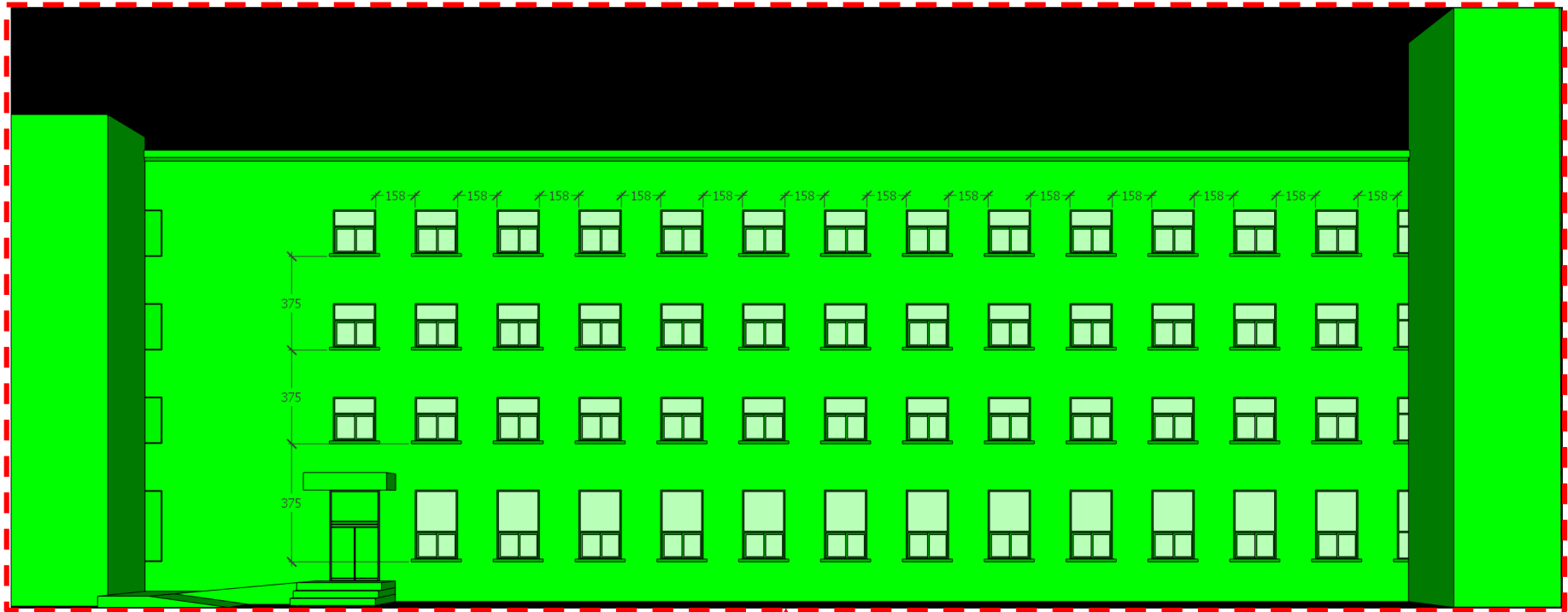
# ① 메인 영상 : 미디어아트 해상도 가이드







## ① 메인 영상 : 미디어아트 해상도 가이드

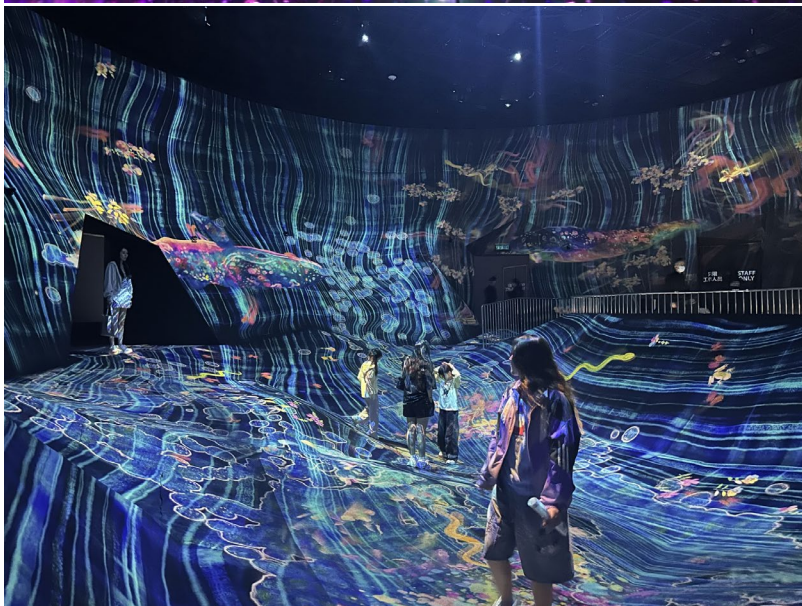


### • 창 간격 픽셀

- 가로 / 158 pixel
- 세로 / 375 pixel



## ① 메인 영상 : 몰입형 미디어아트 프로젝션 맵핑 (예시)



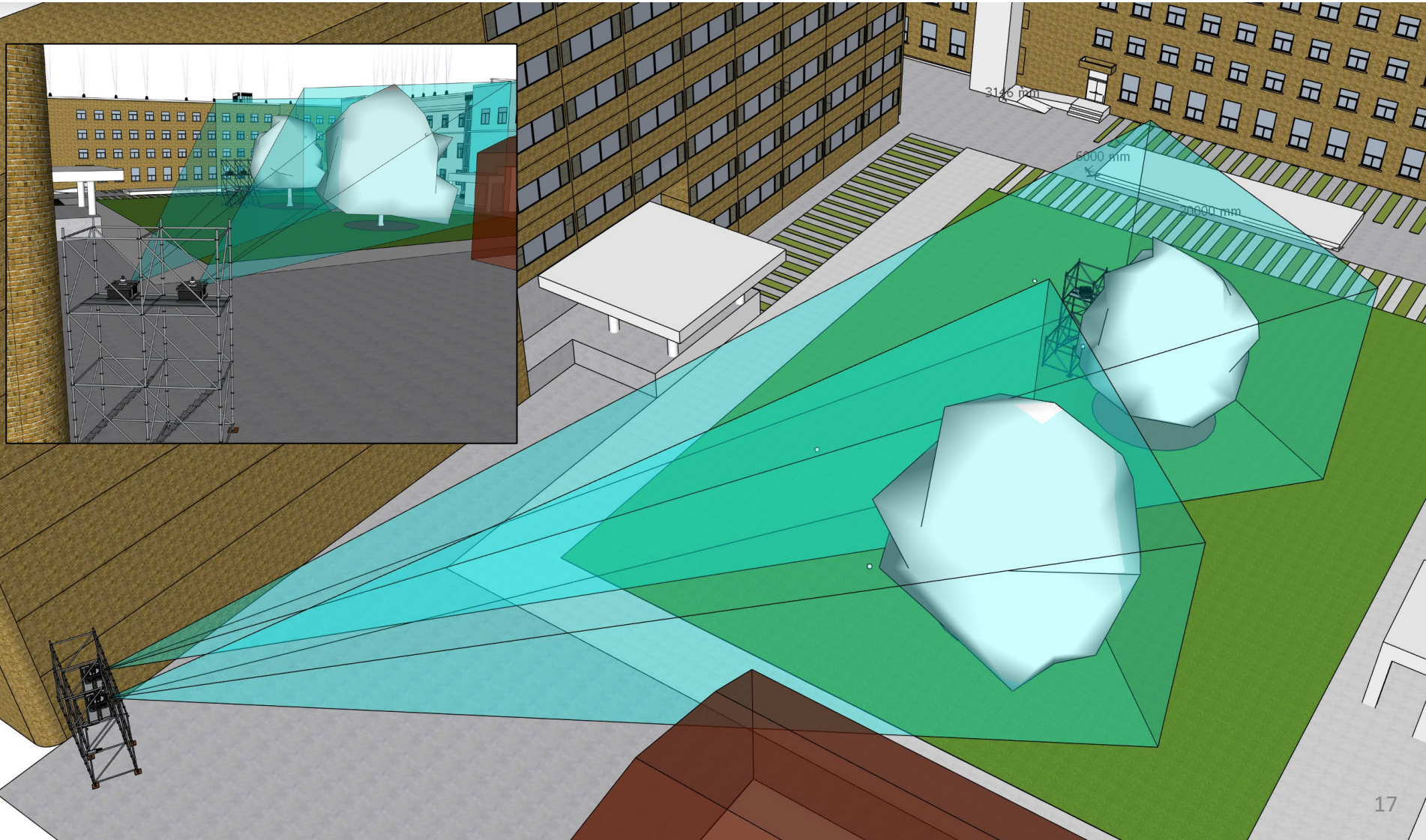




## ② 보조 영상 : 광장 수목 맵핑 시스템 구성 및 위치

### • 광장수목 포레스트 맵핑 미디어아트

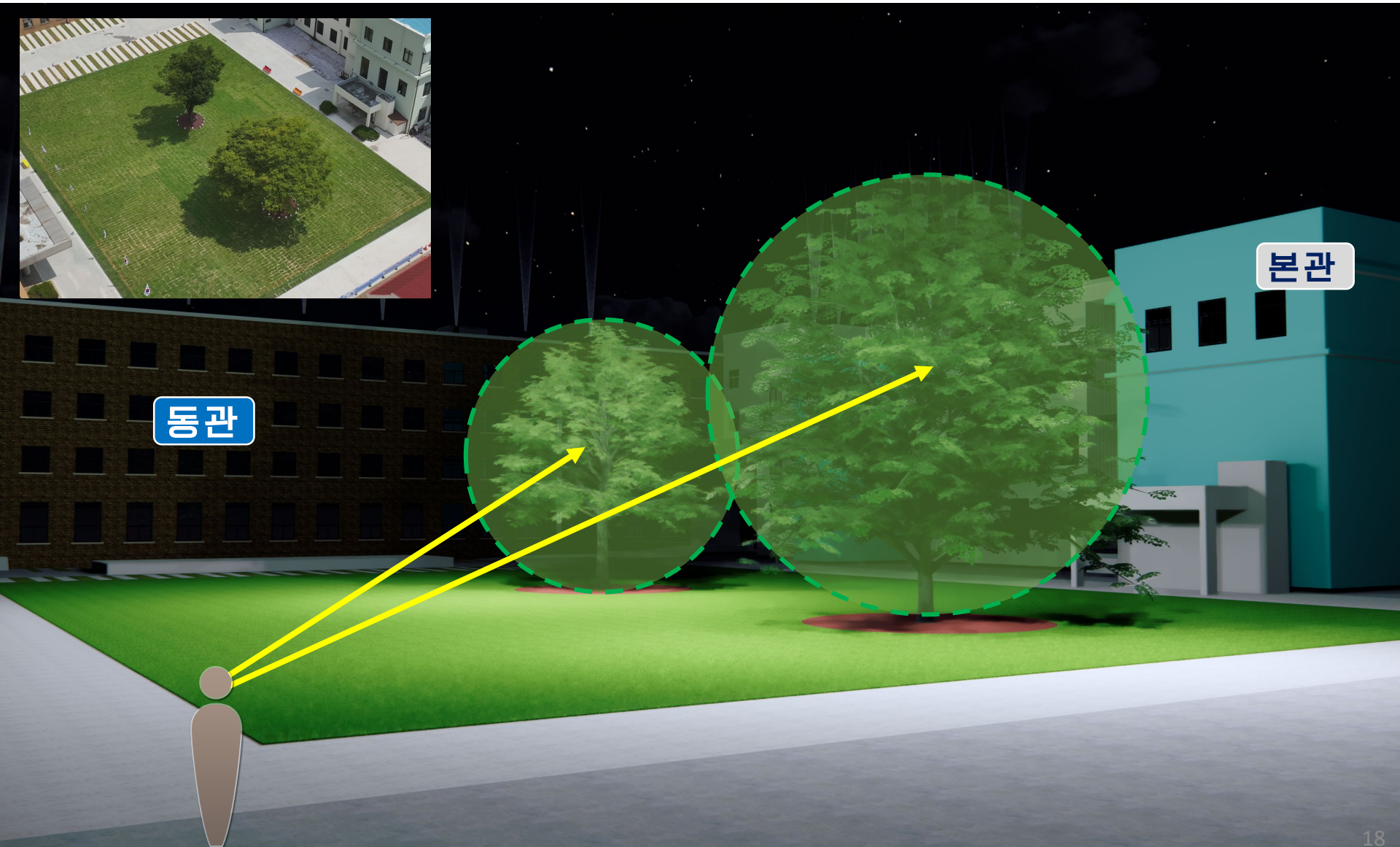
- 광장입구 구조물 설치
- 나무로부터 약40m 위치





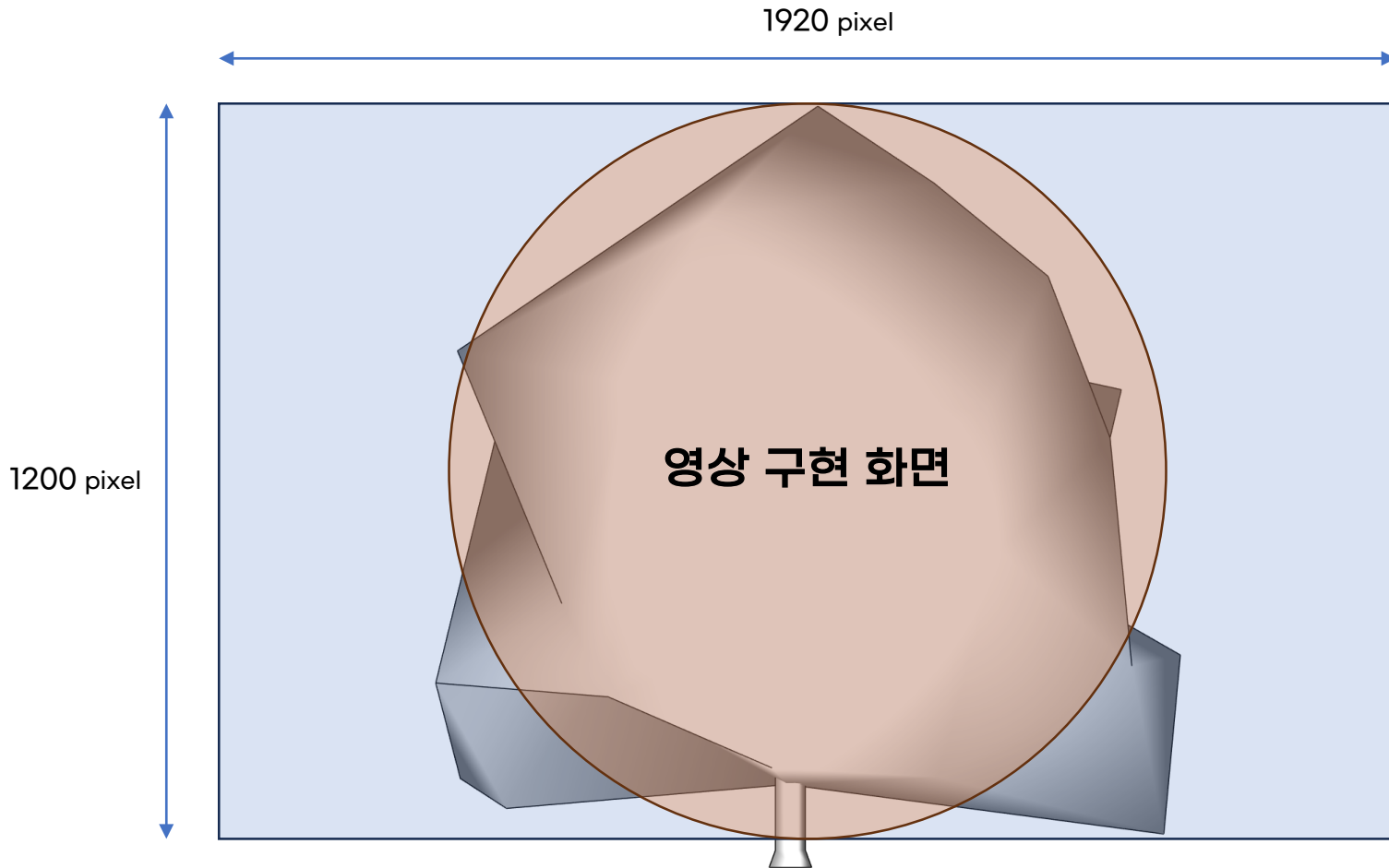
## ② 보조 영상 : 광장 수목 포레스트 맵핑 스크린 구성

- 영상 투사 예상 관람 위치



• 포레스트 맵핑이란?

- 나무는 정형화된 스크린이 없음.
- 빛의 직진성으로 보는 각도에 따라서 영상이 다르게 보이기 때문에 상영되는 위치를 고려하여 영상을 제작



- 1920 x 1200 의 16: 10 비율을 기준으로 가운데 센터를 중심으로 영상을 제작





## ② 보조 영상 : 광장 수목 포레스트 맵핑 (예시)





시티파크 빛의정원

2026 충청도청  
미디어아트 판타지아  
공모전

감사합니다

